

VÝKAZ DOSAVADNÍHO A NOVÉHO STAVU ÚDAJŮ KATASTRU NEMOVITOSTÍ

Dosavadní stav				Nový stav				Porovnání se stavem evidence právních vztahů									
Označení pozemku parc. číslem	Výměra parcely		Druh pozemku	Označení pozemku parc. číslem	Výměra parcely		Druh pozemku	Typ stavby	Způsob využití	Způsob využití	Způsob určení výměr	Díl přechází z pozemku označeného v katastru nemovitostí		Číslo listu vlastnictví	Výměra dílu		Označení dílu
	ha	m ²			Způsob využití	ha						m ²	Způsob využití		Způsob využití	katastru nemovitostí	
2986/2	39	81 25	orná p.	2986/2	37	66 38	orná p.				0	PK					
				2986/6		24 91	orná p.				0	3019	3739		24	91	
				2986/7		33	orná p.				2	3019	3739			33	
				2986/8		2 92	orná p.				2	3019	3739		2	92	
				2986/9		8 02	orná p.				2	3019	3739		8	02	
				2986/10		8 01	orná p.				2	3019	3739		8	01	
				2986/11		8 01	orná p.				2	3019	3739		8	01	
				2986/12		8 02	orná p.				2	3019	3739		8	02	
				2986/13		8 09	orná p.				2	3019	3739		8	09	
				2986/14		8 22	orná p.				2	3019	3739		8	22	
				2986/15		8 41	orná p.				2	3019	3739		8	41	
				2986/16		8 39	orná p.				2	3019	3739		8	39	
				2986/17		8 00	orná p.				0	3019	3739		8	00	
				2986/18		7 59	orná p.				0	3019	3739		7	59	
				2986/19		7 66	orná p.				0	3019	3739		7	66	
				2986/20		7 51	orná p.				0	3019	3739		7	51	
				2986/21		7 56	orná p.				0	3019	3739		7	56	
				2986/22		7 87	orná p.				0	3019	3739		7	87	
				2986/23		8 48	orná p.				0	3019	3739		8	48	

Dělit nebo scelovat pozemky lze jen na základě územního rozhodnutí, pokud podmínky pro ně nejsou stanoveny jiným rozhodnutím nebo opatřením.

<p>GEOMETRICKÝ PLÁN pro doplnění SGI o pozemky ZE a jejich rozdělení pro výstavbu</p>	<p>Náležitostmi a přesností odpovídá právním předpisům.</p>	<p>Katastrální úřad, katastrální pracoviště souhlasí s číslováním parcel.</p>
<p>Vyhotovili: Geolys CZ s.r.o. Husovo nám. 15 Lysá nad Labem</p> <p>Číslo plánu: 2303-43/2010</p> <p>Okres: Nymburk</p> <p>Obec: Lysá nad Labem</p> <p>Kat. území: Lysá nad Labem</p> <p>Mapový list: V.S. VII-14-03</p> <p>Kód způsobu určení výměr: Je určen podle § 77 odst. 2 vyhlášky č. 26/2007 Sb.</p>	 <p>Geometrický plán ověřil úředně oprávněný zeměměřický inženýr</p> <p>Ing. Květa Šochmanová</p>	 <p>Souhlas katastrálního úřadu, katastrálního pracoviště potvrzil</p> <p>Bc. KRISTÝNA HORYNOVÁ</p>
<p>Dosavadním vlastníkem pozemků byla poskytnuta možnost seznámit se v terénu s průběhem navrhovaných hranic, které byly označeny předepsaným způsobem</p> <p>plast. mezníky, ocelovými hřeby dočasná stabilizace</p>	<p>Dne: 21.5.2010 Číslo: 49 /2010</p> <p>Úředně oprávněný zeměměřický inženýr odpovídá za odbornou úroveň geometrického plánu, za dosažení předepsané přesnosti a za správnost a úplnost náležitostí podle právních předpisů.</p>	<p>Dne: 27.5.2010 Číslo: 563 /2010</p> <p>Jeden výtisk geometrického plánu a předepsané přílohy jsou uloženy u katastrálního úřadu, katastrálního pracoviště.</p>

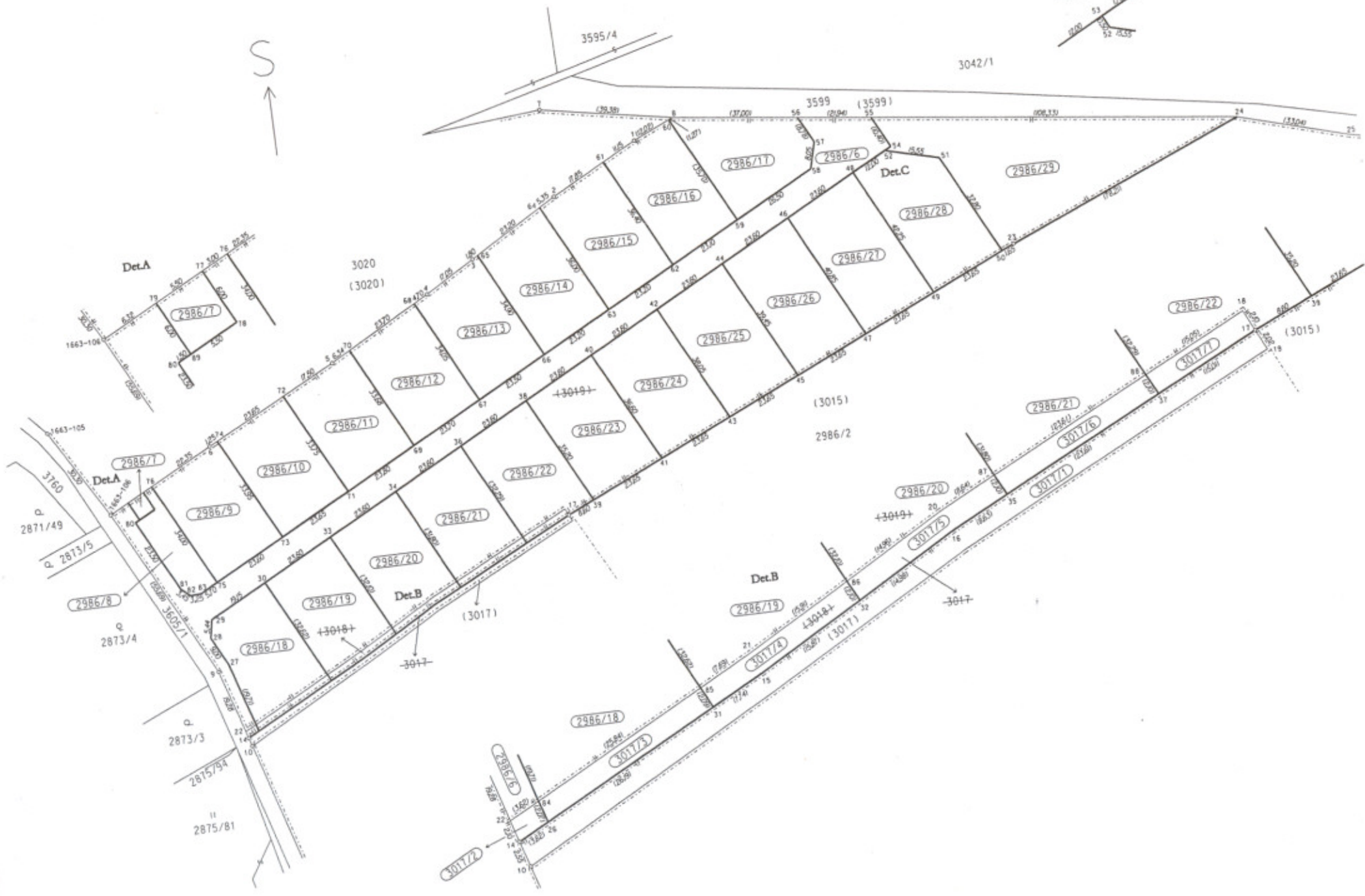
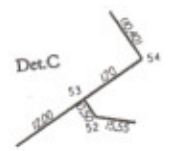
VÝKAZ DOSAVADNÍHO A NOVÉHO STAVU ÚDAJŮ KATASTRU NEMOVITOSTÍ														
Dosavadní stav				Nový stav										
Označení územní části parc. ústředí	Výměra parcely		Druh pozemku způsob využití	Označení pozemku poro. ústředí	Výměra parcely		Druh pozemku způsob využití	Typ stavby	Jedn. účetní výměr	Porovnání se stavem evidence právních vztahů				
	ha	m ²			ha	m ²				Díl přechází z pozemku zastavěného v		Díl přechází z ostatních poz. evidencí	Díl přechází z ostatních poz. evidencí	
										katastru nemovitosti	druhu územní části		ha	m ²
3017	0	4 83 -3-69	ost. pl. jiná pl.	2986/24	8 81	orná p.	0			PK	3019	3739	8 81	
				2986/25	9 14	orná p.	0		3019	3739	9 14			
				2986/26	9 48	orná p.	0		3019	3739	9 48			
				2986/27	9 81	orná p.	0		3019	3739	9 81			
				2986/28	9 48	orná p.	0		3019	3739	9 48			
				2986/29	20 15	orná p. ost. pl.	0		3019	3739	20 15			
				3017/1	2 41	ost. pl. jiná pl.	0							
				3017/2	7	ost. pl. jiná pl.	0		3018	3739	7			
				3017/3	54	ost. pl. jiná pl.	0		3018	3739	54			
				3017/4	50	ost. pl. jiná pl.	0		3018	3739	50			
				3017/5	49	ost. pl. jiná pl.	0		3018	3739	49			
				3017/6	50	ost. pl. jiná pl.	0		3018	3739	50			
				3017/7	32	ost. pl. jiná pl.	0		3018	3739	32			
					1)	39 86 08 -39-84-85-			39 86 08					
Parcely zjednodušené evidence - PK														
3018	2)	2 41	zaniklá											
3019	3)	2 14 86	zaniklá											

¹⁾ Návrh na opravu chybné výměry p.č. 3017 podle § 29 odst. 1 písm. d) vyhlášky č.26/2007Sb.

²⁾ Rozdíl +1m² mezi výměrou parcely č.3018 PK evidovanou v KN a součtem výměr parcel nového stavu je menší než hodnota mezní odchylky podle bodu 14.10 vyhlášky č.26/2007Sb.

³⁾ Rozdíl +1m² mezi výměrou parcely č.3019 PK evidovanou v KN a součtem výměr parcel nového stavu je menší než hodnota mezní odchylky podle bodu 14.10 vyhlášky č.26/2007Sb.

Výkaz údajů o bonitovaných půdně ekologických jednotkách (BPEJ) k parcelám nového stavu														
Parcelní číslo podle katastru nemovitosti		Kód BPEJ	Výměra		BPEJ na dílu parcely	Parcelní číslo podle katastru nemovitosti		Kód BPEJ	Výměra		BPEJ na dílu parcely			
zjednodušené evidence	ha		m ²	zjednodušené evidence		ha	m ²							
2986/6	22212	24	91		2986/21	22212	4	92						
2986/7	22212	33			2986/21	22112	2	64						
2986/8	22212	2	92		2986/21	22212	7	56						
2986/9	22212	8	02		2986/22	22212	6	42						
2986/10	22212	8	01		2986/22	22112	1	45						
2986/11	22212	8	01		2986/22	22112	7	87						
2986/12	22212	8	02		2986/23	22212	7	56						
2986/13	22212	8	09		2986/23	22112		92						
2986/14	22212	8	22		2986/23	22112	8	48						
2986/15	22212	8	41		2986/24	22212	8	49						
2986/16	22212	8	39		2986/24	22112		32						
2986/17	22212	8	00		2986/24	22112	8	81						
2986/18	22212	6	23		2986/25	22212	9	14						
											2986/26	22212	9	48
											2986/27	22212	9	81
2986/19	22212	4	94		2986/28	22212	9	48						
											2986/29	22212	20	15
											2986/29	22212	20	15
2986/20	22212	4	35		2986/29	22212	4	35						
											2986/29	22212	3	16
											2986/29	22212	7	51



Seznam souřadnic (S-JTSK)

Číslo bodu	Souřadnice pro zápis do KN			Souřadnice určené měřením		
	Y	X	Kód kvality	Y	X	Poznámka
1	710559.87	1033610.55	3			mezník
2	710585.46	1033624.15	3			mezník
3	710611.75	1033639.38	3			mezník
4	710626.53	1033647.84	3			mezník
5	710657.07	1033664.36	3			mezník
6	710694.89	1033683.52	3			mezník
7	710586.47	1033598.32	3			mezník
8	710547.70	1033605.22	3			neoznačen
9	710701.87	1033749.88	3			ocelový hřeb
10	710694.66	1033772.71	3			ocelový hřeb
14	710695.44	1033770.25	8			ocelový hřeb
15	710662.12	1033752.94	8			neoznačen
16	710635.22	1033737.84	8			neoznačen
17	710592.85	1033716.93	8			mezník
18	710593.78	1033715.05	8			kolík
19	710591.96	1033718.73	8			kolík
20	710636.20	1033735.99	8			neoznačen
21	710663.13	1033751.09	8			neoznačen
22	710696.06	1033768.28	8			barva na bet. panelu
23	710453.93	1033654.98	8			mezník
24	710381.62	1033625.18	8			neoznačen
25	710349.81	1033634.11	8			kolík
26	710692.23	1033768.58	8			neoznačen
27	710698.78	1033747.81	3			kolík
28	710702.94	1033739.86	3			kolík
29	710701.99	1033734.52	3			kolík
30	710684.99	1033725.70	3			kolík
31	710668.99	1033756.51	8			neoznačen
32	710648.28	1033745.17	8			neoznačen
33	710664.05	1033714.82	3			kolík
34	710643.11	1033703.94	3			kolík
35	710627.48	1033734.02	8			neoznačen
36	710622.17	1033693.06	3			kolík
37	710606.31	1033723.57	8			neoznačen
38	710601.22	1033682.18	3			kolík
39	710584.99	1033713.43	8			kolík
40	710580.28	1033671.30	3			kolík
41	710563.40	1033703.80	8			kolík
42	710559.34	1033660.42	3			kolík
43	710541.81	1033694.17	8			kolík
44	710538.40	1033649.54	3			kolík
45	710520.21	1033684.54	8			kolík
46	710517.45	1033638.66	3			kolík
47	710498.62	1033674.91	8			kolík
48	710496.51	1033627.78	3			kolík
49	710477.03	1033665.28	8			kolík
50	710455.44	1033655.65	8			kolík
51	710470.57	1033626.53	3			kolík
52	710485.66	1033622.71	3			kolík
53	710485.89	1033622.26	3			kolík
54	710484.38	1033621.48	3			kolík
55	710489.18	1033612.25	8			neoznačen
56	710510.96	1033609.64	8			neoznačen
57	710506.81	1033617.38	3			kolík
58	710508.85	1033625.18	3			kolík
59	710532.40	1033637.41	3			kolík
60	710548.86	1033605.73	3			neoznačen
61	710569.70	1033615.77	3			kolík
62	710552.92	1033648.07	3			kolík
63	710573.51	1033658.76	3			kolík
64	710590.10	1033626.84	3			kolík
65	710610.19	1033638.48	3			kolík
66	710594.10	1033669.46	3			kolík
67	710614.95	1033680.29	3			kolík
68	710630.65	1033650.07	3			kolík
69	710635.98	1033691.22	3			kolík
70	710651.50	1033661.35	3			kolík
71	710657.10	1033702.19	3			kolík
72	710672.66	1033672.26	3			kolík
73	710678.09	1033713.09	3			kolík
74	710693.76	1033682.95	3			kolík
75	710699.03	1033723.97	3			kolík
76	710714.71	1033693.81	3			kolík
77	710717.37	1033695.19	3			kolík
78	710714.61	1033700.51	3			kolík
79	710722.25	1033697.72	3			kolík
80	710720.82	1033703.74	3			kolík
81	710709.98	1033724.59	3			kolík
82	710707.34	1033726.81	3			kolík
83	710704.09	1033726.60	3			kolík
84	710692.85	1033766.61	8			kolík
85	710669.95	1033754.65	8			kolík
86	710649.25	1033743.31	8			kolík
87	710628.45	1033732.16	8			kolík
88	710607.28	1033721.71	8			kolík
89	710719.49	1033703.05	3			kolík
1663-105	710743.41	1033674.64	3			mezník
1663-106	710727.86	1033700.63	3			ocelový hřeb